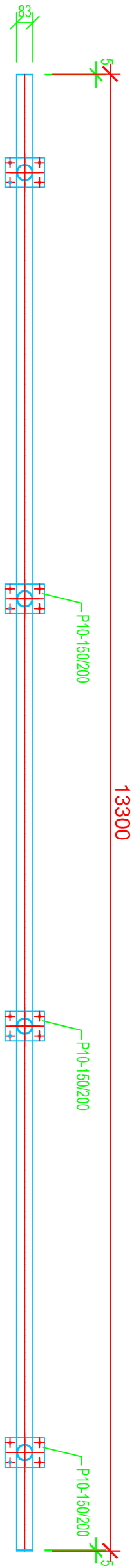
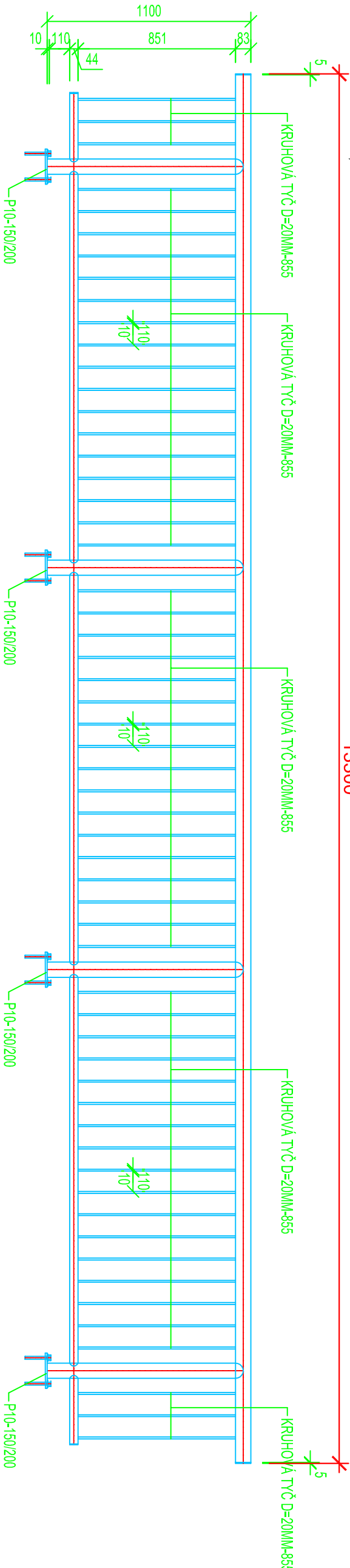


# SCHÉMATICKÝ VÝKRES ZÁBRADLÍ M 1:25



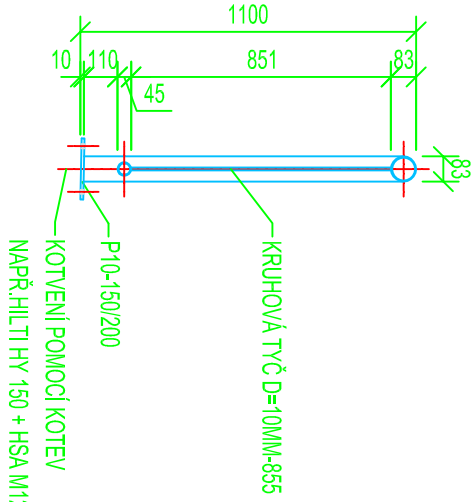
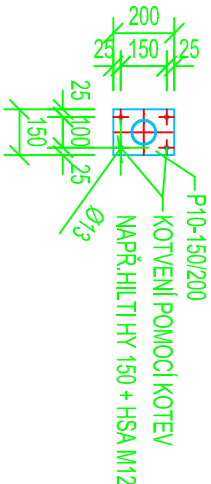
VZOROVÝ BOČNÍ POHLED, M 1:25

13300



VZOROVÝ ČELNÍ POHLED, M 1:25

VZOROVÝ PŮDORYSNÝ ŘEZ MAD KOTVENÍM, M 1:25



OCEL: S235/FE360

KOUTOVÉ SVARY Amin=4MM

POVRCHOVÁ ÚPRAVA: ŽÁROVÝ ZINEK S VRCHNÍM

NÁTÉREM

PŘED VÝROBOU OCELOVÉ KONSTRUKCE ZÁBRADLÍ JE NUTNÉ OVĚŘIT STÁVAJÍCÍ ROZMĚRY STAVBY, ABY NEDOŠLO K ROZPORU MEZI PROJEKTOVOU DOKUMENTACÍ A STAVBOU. SMĚROVÉ JE NUTNÉ ZÁBRADLÍ ÚPRAVIT DLE SKUTEČNOSTI NA STAVBĚ.



MOST M-01

ODPOVĚDNÝ ZÁSTUPCE:		VYPRACOVAL:	HL. INŽENÝR PROJEKTU:	KH Mosty Projektování a statická kancelář, prohliďky mostů a investorská-inženýrská činnost Kancelář č. 430, Hmčářská 2985, 470 01 Česká Lípa tel.: +420 607892512, e-mail: kh-mosty@kh-mosty.cz	
ING. NADĚŽDA HÁJKOVÁ		ING. NADĚŽDA HÁJKOVÁ	ING. NADĚŽDA HÁJKOVÁ		
STÁVEBNÍ ÚŘAD: MĚSTSKÝ ÚŘAD NOVÝ BŮR		INVESTOR: MĚSTO NOVÝ BŮR, NÁMĚSTÍ MÍRU 1.473 01		FORMÁT	2 x A4
NÁZEV AKCE		OPRAVA MOSTU V ULICI HUSOVA		DATUM	04/2016
NOVÝ BŮR		NOVÝ BŮR		ÚČEL	DZS
NÁZEV VÝKRESU		SCHÉMATICKÝ VÝKRES ZÁBRADLÍ		Č. ZAKÁZKY	2016-NB-1
				Č. PÁŘE	Č. VÝKRESU
					C2.2d